

IL-65

Iluminação decorativa para área externa

Poste metálico

Lâmpadas

fluorescentes
compactas não-
integradas de 4
pinos (2x36 W)

eco

Revisão	01
Data	06/01/11

Página

 $\frac{1}{4}$

Código de listagem

0911075



Atenção

Preserve a escala
Quando for imprimir, use folhas A4 e desabilite a função "Fit to paper"

Respeite o Meio Ambiente.
Imprima somente o necessário

FORMA DA FUNDAÇÃO

IL-65

Iluminação
decorativa
para área
externa

Poste metálico

Lâmpadas

fluorescentes

compactas não-

integradas de 4

pinos [2x36 W]

eco

Revisão 01

Data 06/01/11

Página

2/4

Código de listagem

0911075

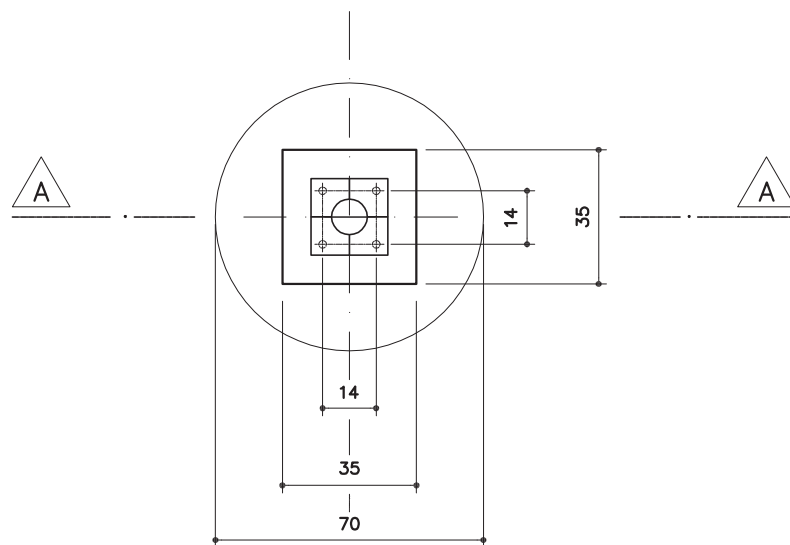


Atenção

Preserve a escala

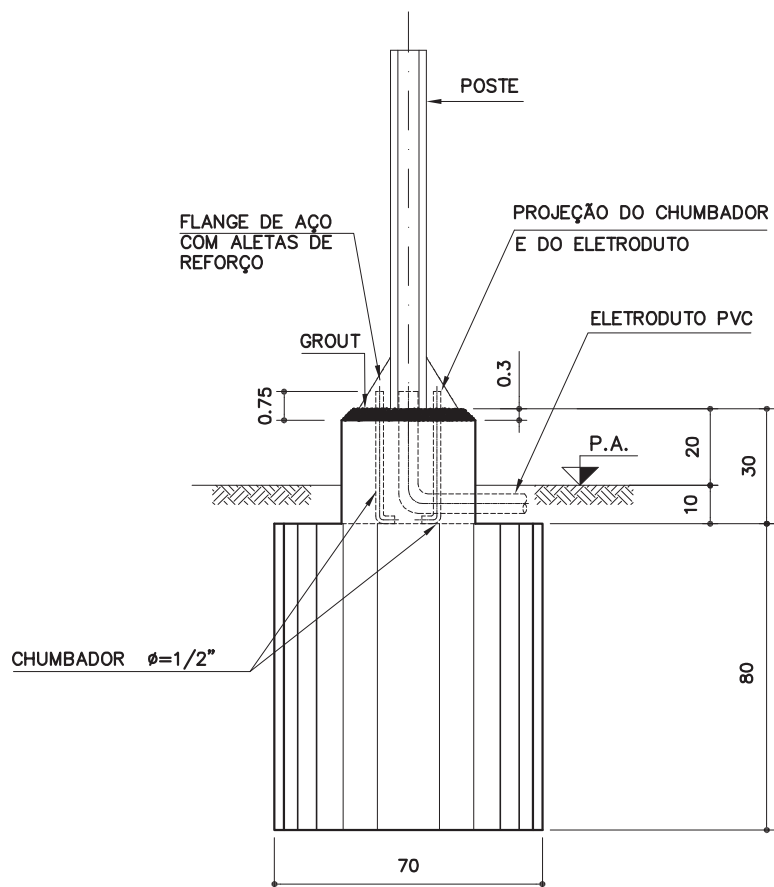
Quando for imprimir, use
folhas A4 e desabilite a
função "Fit to paper"

Respeite o Meio Ambiente.

Imprima somente o
necessário

PLANTA

ESC.1: 20

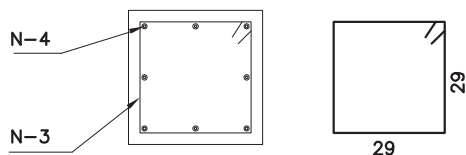
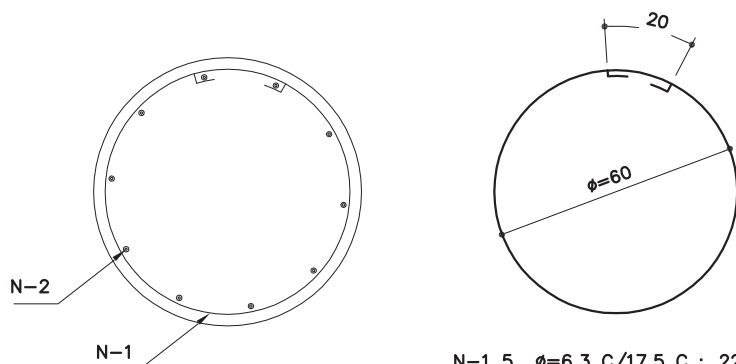
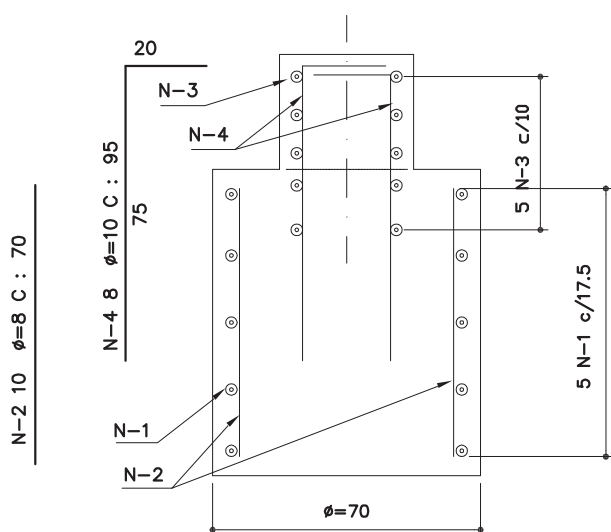


CORTE AA

ESC.1: 20

ARMAÇÃO DA FUNDAÇÃO

ESC.1: 20

N-3 5 $\phi=6.3$ C/10 C : 130N-1 5 $\phi=6.3$ C/17.5 C : 225

OBS.:

COBRIMENTOS DAS ARMADURAS

— BASE DE FIXAÇÃO = 3cm

— TUBULÃO = 5cm

CONCRETO: fck 20 MPa

AÇO: CA-50

IL-65

Iluminação
decorativa
para área
externa

Poste metálico

Lâmpadas

fluorescentes

compactas não-

integradas de 4

pinos (2x36 W)

eco

Revisão 01

Data 06/01/11

Página

3/4

Código de listagem

0911075



Atenção

Preserve a escala

Quando for imprimir, use
folhas A4 e desabilite a
função "Fit to paper"

Respeite o Meio Ambiente.

Imprima somente o
necessário

IL-65

Iluminação decorativa para área externa

Poste metálico

Lâmpadas

fluorescentes compactas não-integradas de 4 pinos (2x36 W)

eco

Revisão 01
Data 06/01/11

Página

4/4

Código de listagem

0911075



Atenção

Preserve a escala
Quando for imprimir, use folhas A4 e desabilite a função "Fit to paper"

Respeite o Meio Ambiente.
Imprima somente o necessário

DESCRIÇÃO

Constituintes

- Luminária para poste tipo pétala:
 - Corpo em poliéster reforçado com fibra de vidro acabamento em pintura na cor cinza;
 - Refletor em chapa de aço tratada com acabamento em pintura eletrostática epóxi-pó branca;
 - Difusor prismático em policarbonato injetado;
 - Alojamento para os equipamentos auxiliares na própria luminária;
 - Suporte simples, em alumínio injetado;
 - Inclinação do suporte: 5°;
 - Dimensões:
 - » Altura: 168mm;
 - » Largura: 181mm;
 - » Comprimento: 670mm.

- Duas lâmpadas fluorescentes compactas não-integradas de 4 pinos, potência nominal 36W.

- Poste de aço, flangeado, cônico reto, altura de 400cm, com diâmetro final igual a 60,3mm e diâmetro de base de 76,2mm a 104mm, galvanizado a fogo e pintado com tinta epóxi preta.

Acessórios

- Caixa de passagem blindada, no piso, de alumínio fundido, acabamento esmalte sintético cinza, com junta de vedação e tampa antiderrapante.
- Reator eletrônico para duas lâmpadas fluorescentes compactas não-integradas de 4 pinos, potência 36W, de alta frequência, com alto fator de potência (maior ou igual a 0,96), baixa distorção harmônica, multi-tensão (127 a 220V), com dispositivo de proteção contra flutuações de tensão e contra aquecimento.
- Fios e cabos elétricos com isolamento antichama 750V.

Protótipo comercial

- Luminária:
 - ITAIM: LPT 02 2xTC-L 36W
- Lâmpada:
 - OSRAM: DULUX L 36W/840
 - SYLVANIA: Compacta LYNX-L 36W (F51212)
 - PHILIPS: Master – PL-L4P 36W/840
- Reator:
 - PHILIPS: ELI/254A26
 - INTRAL: REH 2x36-40/127-220/50-60 (01660)
- Poste:
 - REEME: RE 97 EGJ
 - TRÓPICO: LP 531-B/40-60
- Caixa de passagem:
 - REEME: RR12P/12
 - TRÓPICO: TCL112/04

APLICAÇÃO

- Iluminação decorativa em áreas externas preferencialmente distantes das áreas recreativas e de prática de esportes, tais como: circulações, pátios, escadarias, jardins, etc.
- Não utilizar como iluminação principal de áreas externas.
- Espaçamento médio igual a três vezes a altura da luminária.

EXECUÇÃO

- Escavação do solo.
- Concretagem do tubulão imediatamente após a escavação e instalação da armadura.
- Executar acabamento no topo da base de fixação com grout, espessura 3cm.
- Fixação do poste na base.
- Assentamento de caixa de passagem sobre lastro de brita.
- Fixação da luminária no poste.

- A armadura constituída de barras de aço CA-50, deverá ser colocada completamente limpa e mantida afastada da parede da escavação e da forma da base de fixação por meio de espaçadores plásticos industrializados, com dimensões que atendam os cobrimentos de 5 e 3cm, respectivamente para o tubulão e base de fixação. Concreto fck 20 Mpa.
- Concretagem da base de fixação 35 x 35cm, com 17cm acima do piso, após o posicionamento do eletroduto embutido e dos quatro chumbadores de aço galvanizados a fogo, Ø = 1/2" x 30cm.
- Instalação dos fios ou cabos entre a caixa de passagem e a luminária pelo interior do poste. Não deve haver emendas de fios ou cabos no interior do poste.

FICHAS DE REFERÊNCIA

Catálogo de Serviços

Ficha E2.06 Fios e cabos elétricos

RECEBIMENTO

- Verificar marca e modelo dos componentes.
- Poste:
 - Verificar prumo e estabilidade.
- Luminária:
 - Verificar fixação no poste;
 - Verificar funcionamento.
- Reator:
 - Verificar fixação.
- Instalação elétrica:
 - Verificar conformidade do dimensionamento e forma de instalação;
 - Verificar a isolamento das emendas e conexões de fios ou cabos;
 - Verificar a existência do condutor de aterramento e suas ligações.

SERVIÇOS INCLUÍDOS NOS PREÇOS

- Escavação, reaterro e compactação do solo.
- Base de concreto.
- Chumbadores, porcas e arruelas.
- Caixa de passagem blindada e eletroduto.
- Poste.
- Luminária.
- Lâmpadas, reator e acessórios.
- Instalação elétrica.

CRITÉRIOS DE MEDIÇÃO

- un. — por unidade executada.

NORMAS

- NBR 5172:1998 - Reatores para lâmpadas fluorescentes – Ensaios
- NBR 5410:2004 - Instalações elétricas de baixa tensão.
- NBR 8346:1983 - Bases e receptáculos de lâmpadas.
- NBR 9312:1986 - Receptáculos para lâmpadas fluorescentes e starters.
- NBR 9329:1986 - Receptáculo para lâmpadas fluorescentes e starters – Ensaios
- NBR IEC 60598-1:2010 - Luminárias - Parte 1: Requisitos gerais e ensaios.
- NBR IEC 60901:1997 - Lâmpadas fluorescentes de base única - Prescrições de desempenho
- NBR IEC 61199:1998 - Lâmpadas fluorescentes de base única - Especificações de segurança
- **Obs.:** As edições indicadas estavam em vigor no momento desta publicação. Como toda norma está sujeita à revisão, recomenda-se verificar a existência de edições mais recentes das normas citadas.